



BAD SALZHAUSEN  
NIDDA

# Gastgeber

Übernachtungsmöglichkeiten

Kur und Erholung





Nidda | Bad Salzhausen – der Ort im Park

## Herzlich willkommen in Nidda

---

Die Stadt Nidda mit ihren 18 Ortsteilen empfängt Besucher und Gäste mit ländlichem Charme. Typisch oberhessisch geht es hier zu, die Kernstadt, das Heilbad Bad Salzhausen und die Stadtteile laden zum Entdecken der fruchtbaren Auenlandschaft und zum Verweilen in den zahlreichen gemütlichen Unterkünften ein.

In Bad Salzhausen – Niddas Heilbad – hat die Kur Tradition. Niemand Geringeres als Justus von Liebig hat hier gewirkt und die Heilkraft der sechs Quellen entdeckt. Noch heute kann man das Wasser direkt vom Brunnen trinken, durch den riesigen Kurpark mit seinem beeindruckenden Baumbestand spazieren und im Gradierwerk den gesunden Solenebel inhalieren. Ein Kneipp-Naturtretbecken und weitere Themenangebote dokumentieren die Zugehörigkeit des Heilbades zum Kneipp Bäder 3Eck Wetterau. Bad Salzhausen bietet Ruhe und Beschaulichkeit. Kur- und Sommerkonzerte, der beliebte Bauernmarkt sowie ein abwechslungsreiches Programm aus Themenführungen, Kulturveranstaltungen und Gesundheitskursen runden das Angebot ab und bieten Kurzweil. Im Jahr 2027 wird Bad Salzhausen einer der Schauplätze der ersten interkommunalen Landesgartenschau sein.

Spannende Entdeckungstouren in die Umgebung sind sowohl zu Fuß, mit dem Fahrrad oder mit dem Auto möglich. Zum einen zeigt sich die Natur- und Kulturlandschaft der Wetterau mit ihren reichhaltigen Böden und andererseits die Vulkanregion Vogelsberg mit ihrer geschichtsträchtigen Vergangenheit. Gut beschilderte Fahrradwege, attraktive Wanderstrecken und kulturelle Angebote wie Museen, Naturdenkmäler und Ausstellungen lassen den Aufenthalt bei uns zu einem Erlebnis werden. Sie haben die Wahl!



Nidda | Bad Salzhausen

## Kurhaushotel

Die heilende Kraft der Quellen, die beruhigende Stille unseres Ortes und die energetische Natur machen einen Aufenthalt im Kurhaushotel zu einer vitalisierenden Erfahrung.

Doch auch Tagungs- oder Konferenzgäste profitieren von der Schönheit der Umgebung, der Ruhe und den Annehmlichkeiten unseres Hotels. Für Konferenzen, Meetings, aber auch private Anlässe jeder Art findet sich im Kurhaushotel Bad Salzhausen der passende Raum. Statt im Stress der Großstadt Frankfurt zu tagen, gönnen Sie sich und Ihren Teilnehmern doch bei uns Ruhe für klare Gedanken und Konzentration auf neue Ideen.

Anzahl	Art	Bad	Verpflegung	Preis Pers./Tag
25	DZ	DU/WC	Frühstück/HP/VP	auf Anfrage
24	EZ	DU/WC	Frühstück/HP/VP	auf Anfrage
2	MBZ	DU/WC	Frühstück/HP/VP	auf Anfrage

Öffnungszeiten: warme Küche täglich 12-14 Uhr, Montag bis Samstag 18-21 Uhr



Kurhaushotel Bad Salzhausen  
 Hotel + Gastronomie GmbH  
 Kurstraße 2  
 63667 Nidda | Bad Salzhausen  
 Tel. +49 (0) 6043-987-0  
 Fax +49 (0) 6043-987-250  
 info@kurhaushotel-bad-salzhausen.com  
 www.kurhaushotel-bad-salzhausen.com







Nidda | Bad Salzhausen

## Hotel-Restaurant-Schuchmann

Unser Hotel-Cafe-Restaurant befindet sich direkt am Kurpark. Saline und Mineralquellen sind wenige Gehminuten entfernt.

Alle Gästezimmer sind mit Dusche, WC, Farb-TV und (auf Wunsch) Telefon ausgestattet. Wir bieten gepflegte Gastlichkeit in familiärer Atmosphäre.

Wanderer, Rad- und Motorradfahrer sind bei uns willkommen! Kaffee-Busse / Gesellschaften nach Anmeldung. WLAN für Hausgäste kostenfrei.

Anzahl	Art	Bad	Verpflegung	Preis Pers./Tag
2	DZ	DU/WC	Frühstück	auf Anfrage
8	EZ	DU/WC	Frühstück	auf Anfrage



Hotel-Cafe-Restaurant Schuchmann  
 Stefan Schuchmann  
 Kurstraße 39  
 63667 Nidda | Bad Salzhausen  
 Tel. +49 (0) 6043-96020  
 Fax +49 (0) 6043-960233  
 info@hotel-schuchmann.de  
 www.hotel-schuchmann.de







Nidda | Bad Salzhausen

## Pension Wiesenau ★★ superior

Unsere Pension liegt im Herzen einer bemerkenswerten Landschaft, zu Füßen des Vogelsbergs, in mitten der Wetterau. Zu jeder Jahreszeit können Sie hier bei uns Natur und regionale Kultur pur erleben. Im Nu haben Sie Ihre Alltags-sorgen vergessen und schalten um auf Erholung.

Singles, Paare, Familien, Reisegruppen oder Geschäftsreisende heißen wir allzeit willkommen.

Wir verfügen über geschmackvoll eingerichtete Zimmer im 2-Sterne-Superior Hotelstandart mit allen zeitgemäßen Annehmlichkeiten und einem abwechslungsreichem Frühstücksbuffet. Auch Tagesgäste sind herzlich willkommen. WLAN und Netflix inkl.

Anzahl	Art	Bad	Verpflegung	Preis Pers./Tag
5	DZ	DU/WC	Frühstück	70,00 - 85,00 €*
4	EZ	DU/WC	Frühstück	45,00 €*

\*Preise ohne Frühstück, Frühstück pro Person 7,50 €



Pension Wiesenau ★★ superior  
 Oliver Kellner  
 Kurstraße 27  
 63667 Nidda | Bad Salzhausen  
 Tel. +49 (0) 6043-9622-0  
 Fax +49 (0) 6043-9622-44  
 info@wiesenau.info  
 www.wiesenau.info





Nidda | Eichelsdorf

## Gasthaus Frankenstube

Das Gasthaus Frankenstube liegt direkt an der Bundesstraße im Übergang von der Wetterau in den Vogelsberg. Der familiengeführte Betrieb besteht seit 1960.

Neben den neu renovierten Zimmern im ersten Stock, bieten wir unseren Gästen ein reichhaltiges Angebot an Speisen und Getränken in gemütlicher Atmosphäre.

Der große Biergarten vor unserem Haus lädt im Sommer zum Verweilen ein und auch für die Kleinen ist mit einem Spielplatz direkt neben dem Haus gesorgt. Wir freuen uns auf Ihren Besuch.

Anzahl	Art	Bad	Verpflegung	Preis Pers./Tag
6	DZ	DU/WC	Frühstück	75,00 €
6	EZ	DU/WC	Frühstück	40,00 €
2	MBZ	DU/WC	Frühstück	auf Anfrage



Gasthaus Frankenstube  
 Frankenstraße 50  
 63667 Nidda | Eichelsdorf  
 Tel. +49 (0) 6043-8020512  
 Fax +49 (0) 6043-950097  
 i.uhl@frankenstube-nidda-eichelsdorf.de  
 www.frankenstube-nidda-eichelsdorf.de





Nidda | Geiß-Nidda

## Hotel Landgasthof Gottmann

Unser Landgasthof ...

... in gemütlicher, familiärer Atmosphäre, liegt am Ortsrand von Geiß-Nidda in Richtung Bad Salzhausen mit seinen beliebten Kur- und Mineralquellen. Geschäftsreisende sowie Urlauber sind herzlich willkommen.

Unser Hotel verfügt über 8 Doppelzimmer, die auch zum günstigen Preis einzeln genutzt werden können. Alle Zimmer sind ausgestattet mit Dusche/WC, TV, WLAN (kostenlos) und teilweise mit Balkon/Terrasse. Kostenlose Parkplätze direkt am Haus.

Köstlich regional speisen können Sie in unserem Restaurant „Gut Stubb“.

Anzahl	Art	Bad	Verpflegung	Preis Pers./Tag
8	DZ	DU/WC	Frühstück	39,75 €
8	EZ	DU/WC	Frühstück	46,50 €

Frühstückszeiten: Montag - Freitag von 06:30 - 09:30 Uhr  
Samstag, Sonntag und Feiertag von 08:00 - 10:00 Uhr



Hotel Landgasthof Gottmann  
Monika Gottmann  
Bergwerksring 9  
63667 Nidda | Geiß-Nidda  
Tel. +49 (0) 6043-4049-0  
Fax +49 (0) 6043-4049-10  
hotel.gottmann@t-online.de  
www.gottmanns-gutstubb.de







Nidda | Stornfels

## Das Berghotel

Das Berghotel liegt wunderschön auf einem Vulkanausläufer im Vogelsberg. Wir bieten Ihnen eine bewusst regionale Küche in unserem Restaurant „Die Bergstube“. Genießen Sie ausgefallene Weine und Biere in unserem schönen Biergarten. Am Abend trifft man sich gemütlich am Lagerfeuer!

Unsere Leistungen: Geführte Biketouren auf Anfrage, Bikerwerkstatt & Garage, Bikerspecials, Quadtouren, Bogenschießen, Gruppenrabatte, Kinderbetreuung, Biergarten, Parkplatz & Campingstellplätze, Trocken & Waschraum, Unterstellmöglichkeiten für Fahrräder

Anzahl	Art	Bad	Verpflegung	Preis Pers./Tag
6	DZ	DU/WC	Frühstück	ab 47,50 €
6	EZ	DU/WC	Frühstück	ab 56,00 €

Anzahl	Art	qm	Zimmer	Pers.	Preis Pers./Tag
3	App.	ca. 45	2	2-4	ab 65,00 €

Frühstück inklusive. W-LAN, TV. Kartenzahlung möglich.



Das Berghotel  
 Im Fürstengarten 11  
 63667 Nidda | Stornfels  
 Tel. +49 (0) 6044 961730  
 info@das-berghotel.de  
 www.das-berghotel.de





Nidda | Wallernhausen

## Kinderhotel „Im alten Hof“

Unser Hof ist ein Demeterbetrieb im Vollerwerb und verfügt über ein Gruppenhaus mit 32 Betten aufgeteilt in 6 Zimmer, 3 Bäder, 1 Spielraum und 1 Aufenthaltsraum mit Kamin (nutzbar als Seminarraum). Das Haus inkl. Garten mit überdachter Terrasse, Feuer-/Grillstelle und Trampolin wird immer exklusiv an eine Gruppe (Selbstverpflegung oder Vollpension mit hochwertigen Bioprodukten) vermietet. Es ist ideal für Schulklassen, Ferienfreizeiten, Familiengruppen und sonstige Veranstaltungen.

Den Bauernhofalltag erleben und mitzuarbeiten ist bei uns jederzeit möglich und für Groß und Klein eine schöne Erfahrung. Zusätzlich bieten wir bauernhofpädagogische Angebote.

Übernachtung mit Selbstverpflegung oder Vollverpflegung möglich.  
30 Betten, buchbar ab ab 2 ÜN oder wochenweise. Preise auf Anfrage.



Kinderhotel „Im alten Hof“  
Wolfgang Koch und Ulrike Fleischer  
Lerchenrain 3  
63667 Nidda | Wallernhausen  
Tel. +49 (0) 6043-8728  
Fax +49 (0) 6043-802754  
info@biobauerkoch.de  
www.biobauerkoch.de





Nidda | Bad Salzhausen

## Klinik Rabenstein

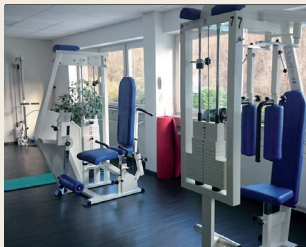
Die Klinik Rabenstein ist eine Rehabilitationsklinik für Orthopädie und Innere Medizin. Sie liegt in unmittelbarer Nähe des Kurparks mit seinen Heilquellen.

Die Klinik Rabenstein bietet außerdem für Gäste und Begleitpersonen Gesundheitsangebote, um sich zu entspannen, neue Kräfte zu sammeln und die Gesundheit wieder herzustellen.

Bei Fragen steht Ihnen das Patientenmanagement gerne zur Verfügung: Tel. +49 (0) 6043 806-100.

Anzahl	Art	Bad	Verpflegung	Preis Pers./Tag
7	DZ	DU/WC	VP	70,00 €
162	EZ	DU/WC	VP	70,00 €

Beistellbett im Doppelzimmer 45,00 €



HKB-Klinik GmbH + Co.  
 Klinik Rabenstein KG  
 Kurstraße 38-42  
 63667 Nidda | Bad Salzhausen  
 Tel. +49 (0) 6043-806-100  
 Fax +49 (0) 6043-806-400  
 info@klinik-rabenstein.de  
 www.klinik-rabenstein.de







Nidda | Bad Salzhausen

## Asklepios Neurologische Klinik

---

Klinik für Neurologische Erkrankungen, Folgeerkrankungen bei degenerativen Erkrankungen der Wirbelsäule

Am Hasensprung 6, 63667 Nidda | Bad Salzhausen

Tel. (0 60 43) 804-0 | [info.badsalzhausen@asklepios.com](mailto:info.badsalzhausen@asklepios.com) [www.asklepios.com/bad-salzhausen](http://www.asklepios.com/bad-salzhausen)



## Psychiatrische Tagesklinik

---

Klinik für Psychiatrie und Psychotherapie Friedberg, Außenstelle Bad Salzhausen  
Kurstr. 2a, 63667 Nidda | Bad Salzhausen

Tel. (0 60 43) 98287 | [info@gz-wetterau.de](mailto:info@gz-wetterau.de) | [www.gz-wetterau.de](http://www.gz-wetterau.de)



Nidda

## Appartements/Ferienwohnung Gierhardt

**Blaues Haus, Mühlstraße 2:** Zwei baugleiche Appartements in einem 270 Jahre alten Gebäude. Die liebevoll restaurierten Wohnungen liegen im 1. und 2. OG mit Blick zu Marktplatz und Mühlstraße. Die Räumlichkeiten beinhalten Wohn-/Schlafzimmer mit TV, sowie Küche mit Essplatz und großzügigem Bad.

**Rotes Haus, Mühlstraße 4:** Die Ferienwohnung liegt im 1. OG des nach historischem Vorbild restaurierten, ältesten Gebäudes von Nidda (400 Jahre). Es gibt eine offene Küche mit kleinem Essplatz und ein Wohnzimmer mit Fensterfläche zur Schlossgasse, in dem alle Bewohner gemeinsam essen und feiern können. Ein Zusatzbett kann mit zwei weiteren Personen genutzt werden. Es gibt zwei Dusch-/WC-Bäder. Ein Kofferraum ist für das Gepäck vorgesehen. Die Einrichtung besteht aus Möbeln der Jahrhundertwende um 1905.

Anzahl	Art	qm	Zimmer	Pers.	Preis Pers./Tag
<b>Blaues Haus, Mühlstraße 2</b>					
2	App.	a.A.	2	1-2	auf Anfrage
<b>Rotes Haus, Mühlstraße 4</b>					
1	FeWo	a.A.	a. A.	1-5 (+2)	auf Anfrage

Abschließbarer Motorräder/Fahrräder-Abstellplatz im Hof.



Appartements Gierhardt  
 Mühlstr. 2 und 4, 63667 Nidda  
 Kontakt über Hotel Zur Traube  
 Markt 21, 63667 Nidda  
 Tel. +49 (0) 06043-40470  
 info@hotel-zur-traube.de  
 www.hotel-zur-traube.de





Nidda | Bad Salzhausen

## Ferienwohnung Sunshine

Ruhige Lage im Grünen, Kurpark direkt gegenüber, Kinderspielplatz neben dem Haus. Sitzgelegenheiten/Rauchermöglichkeit im Hof.

**Apartments Nr. 2 und 3** (beide 2. Stock):

Jeweils sep. Schlafzimmer (2 Betten), kombinierter Wohnraum mit Couch, TV, 1-2 Zusatzbetten, Küche, Eßecke und Dusche/WC. Ap. Nr. 3 mit Waschmaschine.

**Apartment Nr. 6** (Souterrain):

Sep. Schlafzimmer (2 Betten), kombinierter Wohnraum mit Couch, TV, Küche, Eßecke und Dusche/WC.

**Apartment Nr. 5** (3. Stock):

Zwei sep. Schlafzimmer (je 2 Betten), Wohnzimmer mit Couch, TV, 1-2 zusätzliche Schlafmöglichkeiten, Küche, Waschmaschine, Dusche/WC, Abstellraum.

Anzahl	Art	qm	Zimmer	Pers.	Preis Pers./Tag
1	App. 6	45	2	1-2	40-45,00 €
2	App. 2+3	60	2	1-4	ab 45,00 €
1	App. 5	80	3	1-6	ab 60,00 €

Grundpreis Apartment 2,3 und 5 für 1-2 Personen,  
jede weitere Person 15,00 Euro/Tag, Mindestaufenthalt 3 Tage.



Sunshine Apartments  
Petra Reinemer  
Kurallee 15  
63667 Nidda | Bad Salzhausen  
Tel. +49 (0) 173-3053666  
info@sunshine-apartments.de  
www.sunshine-apartments.de







Nidda | Bad Salzhausen

## Bad Salzhäuser Barockhäuser

Die unter Denkmalschutz stehenden Barockhäuser stammen aus der Salzsiedezeit um 1800, also noch vor dem Bau des Kurhauses (1826).

Nach der Übernahme des Kurhaus-Hotels hat der neue Eigentümer in Abstimmung mit dem Denkmalschutz in 2016/17 die Häuser zunächst entkernt und nach gründlicher Sanierung dort insgesamt 8 Apartments (6 DZ mit teilweise offenen Wohn-/Schlafzimmern und 2 EZ) eingerichtet.

Bei der Renovierung wurde größtmöglicher Wert auf den Erhalt der noch vorhandenen Substanz gelegt und die neue, moderne Einrichtung den vorhandenen Elementen angepasst.

Anzahl	Art	qm	Zimmer	Pers.	Preis Pers./Tag
6	App.	30-41	2	1-4	ab 75,00 €
2	App.	18	1	1-2	ab 65,00 €

Frühstück im Kurhaus-Hotel nebenan möglich. Mindestaufenthalt 3 Tage.  
Für Buchungsanfragen nutzen Sie gerne die jeweiligen Formulare auf den einzelnen Seiten der Apartments. [www.barockhaeuser-bad-salzhausen.de](http://www.barockhaeuser-bad-salzhausen.de)



Bad Salzhäuser Barockhäuser  
Kurstraße 4-8  
63667 Nidda | Bad Salzhausen  
Tel. +49 (0) 160-4709898  
[rosel.schleicher@t-online.de](mailto:rosel.schleicher@t-online.de)  
[www.barockhaeuser-bad-salzhausen.de](http://www.barockhaeuser-bad-salzhausen.de)





Nidda | Bad Salzhausen

## Café und Apart-Pension am Park

Bad Salzhausen bietet mit seinem Kurpark und den Salzquellen den passenden Rahmen um in einer angenehmen Atmosphäre innezuhalten und den Augenblick zu genießen. Schon unsere Vorfahren nutzten die Kraft des Wassers und des Salzes zur Gesundheit. In dieser Umgebung haben wir einem alten Haus eine neue Aufgabe gegeben.

Unsere Ferienwohnungen sind bewusst in Anlehnung an die Landschaft und Natu-relemente gestaltet. Ein Ort zum Krafttanzen und Erholen.. Wir laden Sie ein, sich von dieser besonderen Atmosphäre inspirieren zu lassen und schöne Augenblicke zu leben!

Anzahl	Art	qm	Zimmer	Pers.	Preis Pers./Tag
5	App	40	1-2	1-4	ab 85,00 €

Auch als DZ mit Frühstück buchbar.

Öffnungszeiten Café: Samstag und Sonntag 9.00-18.00 Uhr. täglich erreichbar.



Apart-Pension am Park  
 Anja Schönhals  
 Kurstraße 29  
 63667 Nidda | Bad Salzhausen  
 Tel. +49 (0) 6043-9865700  
[info@das-cafe-am-park-nidda.de](mailto:info@das-cafe-am-park-nidda.de)  
[www.das-cafe-am-park-nidda.de](http://www.das-cafe-am-park-nidda.de)





Nidda | Bad Salzhausen

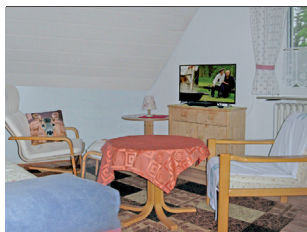
## Ferienwohnung Frankenhold

Gönnen Sie sich ein paar ruhige Tage in Bad Salzhausen.

Unsere Ferienwohnung liegt direkt gegenüber vom Oberen Kurpark. Der untere Kurpark ist ca. 200m entfernt. Den Bahnhof erreichen Sie durch den oberen Kurpark (ca. 500m).

Die Ferienwohnung liegt im ersten Stock und ist ca. 60qm groß: Wohnzimmer, Schlafzimmer, Küche, Bad und separate Toilette. Sie haben einen eigenen Eingang und ihr Holzbalkon am Eingang ist überdacht und von einem Zierapfelbaum umgeben.

Anzahl	Art	qm	Zimmer	Pers.	Preis Pers./Tag
1	FW	60	2	2-3	ab 40,00 €



Ferienwohnung FrankenHold  
 Kurallee 7  
 63667 Nidda | Bad Salzhausen  
 Mobil +49 (0) 163-3372679 oder  
 Tel. +49 (0) 6043-9869676  
[frankenhold@t-online.de](mailto:frankenhold@t-online.de)







Nidda | Eichelsdorf

## Ferienwohnung Brack

Die gemütliche 60 m<sup>2</sup> große, sehr gut ausgestattete Ferienwohnung bietet Platz für Familien, Einzelpersonen, Monteure oder kleinere Gruppen jeden Alters.

Über eine kleine Aussentreppe gelangen Sie in die ebenerdige Wohnung. Diese liegt zentral gegenüber einer Bäckerei und einem Café. Eine Gaststätte und ein Supermarkt befinden sich in 200 m Entfernung.

Ein großer Garten mit Grill für gemütliche Stunden sowie ein Damen- und Herrenfahrrad für Radtouren auf dem Niddaradweg (R4) und Vulkanradweg stehen zur Verfügung. Das Wanderwegenetz und lohnenswerte Ausflugsziele wie der Hoherodskopf, der Niddastausee und das Vulkaneum in Schotten bieten Freizeitspaß.

Anzahl	Art	qm	Zimmer	Pers.	Preis Pers./Tag
1	FW	60	2	1-4	ab 30,00 €

Vergünstigung bei Buchung ab 1 Woche.



Ferienwohnung Brack  
 Frankenstraße 38  
 63667 Nidda | Eichelsdorf  
 Tel. +49 (0) 6043-6573  
 heike\_brack@web.de





Nidda | Eichelsdorf

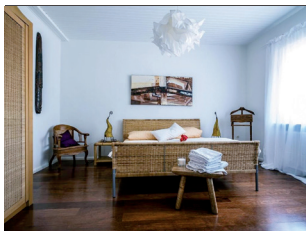
## Tektona Bed & Breakfast

Dieses Wohlfühlappartement für zwei Personen erweist sich als ausgezeichnete Wahl. Es bietet neben einem romantischen, grünen Innenhof viele Annehmlichkeiten, die Ihren Aufenthalt unvergesslich machen. Großzügig und geschmackvoll eingerichtete Räume, ein phantastisches Frühstück und eine sehr zuvorkommende Gastgeberin erwarten die Gäste. Das Appartement besteht aus einem Schlafzimmer mit 1,80 m Doppelbett, einem separaten Badezimmer und einem Wohnzimmer. Kühlschrank, Mikrowelle, Kaffeemaschine und Wasserkocher stehen zur Verfügung.

Zentral an der Nahtstelle zwischen Wetterau und Vogelsberg gelegen, bieten sich eine Vielzahl unterschiedlichster Ausflugsziele an. Und – nur am Rande: Das an den Wochenenden geöffnete Hof Café der Gastgeberin ist weit über die Stadtgrenzen hinaus wegen seiner Kuchen und Torten bekannt.

Anzahl	Art	qm	Zimmer	Pers.	Preis/Tag
1	App.	ca. 60	2	1-2	120,00 €

Frühstück im Preis enthalten. Extra Schlafcouch für 3. Person vorhanden.



Tektona Bed & Breakfast  
 Frau Löffler  
 Frankenstraße 5  
 63667 Nidda | Eichelsdorf  
 Tel. +49 (0) 151-12751127  
 loeffler.irmi@gmail.com









Nidda | Fauerbach

## Ferienwohnung Danner

Am Rande des Vogelsberges bieten wir in einem Einfamilienhaus eine helle, modern möblierte, gut isolierte Dachgeschosswohnung.

Das 1 Zimmer-Appartement hat eine große Küche und eignet sich für 1-2 Personen. Es kann durch einen zusätzlichen Schlafraum auch von 4 Personen genutzt werden.

Anzahl	Art	qm	Zimmer	Pers.	Preis Pers./Tag
1	FW	46	2	1-4	ab 30,00 €

Mindestaufenthalt 5 Tage.



Ferienwohnung Danner  
Barbara Danner-Horst  
Am Gottesacker 2  
63667 Nidda | Fauerbach  
Tel. +49 (0) 6043 401141  
b.danner-horst@web.de  
www.ferienwohnung-danner.de





Nidda | Geiß-Nidda

## Ferienhaus Flora

Umgeben von Wäldern und Wiesen liegt inmitten wundervoller Natur das Ferienhaus Flora mit rund 2500 m<sup>2</sup> eingezäuntem parkähnlichen Naturgarten.

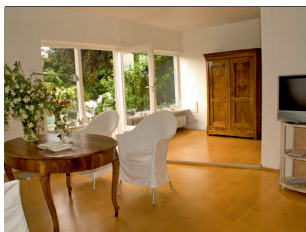
Auf zwei Ebenen verteilen sich liebevoll eingerichtete 120 m<sup>2</sup> Wohnfläche mit Wohn-/Esszimmer, zwei Schlafzimmern, voll ausgestatteter Küche und Bad. Auf zwei Terrassen und einem Balkon mit Gartenmöbeln lässt es sich gut entspannen.

WLAN kostenfrei. Parkmöglichkeiten vorhanden. Für Rad- und Wanderausflügler hervorragend. Kurz- und Langzeitvermietungen.

In direkter Nachbarschaft befindet sich das bezaubernde Bad Salzhausen mit abwechslungsreichem gastronomischen Angebot sowie attraktiven Therapie- und Wellnessangeboten.

Anzahl	Art	qm	Zimmer	Pers.	Preis/Tag
1	FH	120		1-3	ab 95,00 €

Mindestaufenthalt 3 Tage, Endreinigung 80,00 €, Hunde +10,00 €/Tag.



Ferienhaus Flora  
 Rebenstraße 7  
 63667 Nidda | Geiß-Nidda  
 Tel. +49 (0) 6043 4685  
 Mobil +49 (0) 174 5884 692  
[www.ferienwohnung-flora-nidda.de](http://www.ferienwohnung-flora-nidda.de)





Nidda | Harb

## Ferienwohnung Lotz

Die komfortable 50m<sup>2</sup> große Ferienwohnung mit eigenem Eingang liegt am Waldrand im Souterrain unseres Einfamilienhauses in Nidda-Harb. Die lichtdurchfluteten Räume sind im Sommer angenehm kühl und im Winter mit Fußbodenheizung wohlig warm. Die hochwertige Küchenzeile ist voll ausgestattet, eine Waschmaschine vorhanden. WLAN kostenfrei.

Das Schlafzimmer verfügt über drei Einzelbetten, für längere Aufenthalte stellen wir Ihnen diese gern als Doppelbett zusammen. Eine vierte Person hat Platz im großen Wohnraum.

Bad Salzhausen erreichen Sie durch den schönen Wald in 20 Gehminuten. Einkaufsmöglichkeiten und Restaurants sind in unmittelbarer Nähe fußläufig erreichbar.

Anzahl	Art	qm	Zimmer	Pers.	Preis Pers./Tag
1	FW	50	2	1-4	ab 35,00 €

Mindestaufenthalt 3 Tage.



Ferienwohnung Lotz  
 Breslauerstraße 30  
 63667 Nidda | Harb  
 Tel. +49 (0) 6043 9883888  
 Mobil +49 (0) 160 97522858  
 urlaub@ferienwohnung-lotz.de  
 www.ferienwohnung-lotz.de







Nidda | Stornfels

## Ferienwohnung Schmidt

Die, ca. 62 m<sup>2</sup> große Ferienwohnung befindet sich im Parterre unseres Wohnhauses in Nidda-Stornfels. Den separaten Eingang zur Wohnung erreichen Sie über eine Außentreppe (2x 4 Stufen). Der kostenfreie Parkplatz auf unserem Grundstück befindet sich direkt vor dieser Treppe.

Das 9 m<sup>2</sup> große Badezimmer mit Dusche/WC/Fenster, das 16 m<sup>2</sup> große Schlafzimmer (Doppelbett 180/200cm) mit geräumigen Kleiderschrank und dem großzügigen Wohn-/Essbereich mit Küchenzeile (29 m<sup>2</sup>) laden zum Entspannen ein. Vom Frühstückstisch können Sie den unverbauten Blick in die Natur genießen. Direkt vor dem Wohnbereich befindet sich die überdachte Terrasse mit Gartenmöbeln, unbestörtem Blick in die Natur und unser Nutzgarten. Die haustierfreie Nichtraucherwohnung ist komplett ausgestattet. Das Restaurant „Berghotel“ mit Biergarten ist in ca. 150m Entfernung erreichbar.

Anzahl	Art	qm	Zimmer	Pers.	Preis Pers./Tag
1	FW	62	2	1-3	ab 45,00 €

Mindestaufenthalt 3 Tage.



Ferienwohnung Schmidt  
 Christel Schmidt  
 Im Fürstengarten 9  
 63667 Nidda | Stornfels  
 Tel. +49 (0) 6044 951285  
 kcfschmidt@gmx.de  
 www.ferienwohnungen-christelschmidt.com





Nidda | Wallernhausen

## Ferienhaus Sonnenhof

Altes Fachwerkhaus komplett renoviert, gemütlich und komfortabel eingerichtet. Der große Hof und der Freisitz mit Sitzgruppe sind ideal zum Sonnen, Grillen und vielem mehr.

Ein kleiner Dorfladen, zwei Gaststätten und ein Freibad befinden sich im Ort, größere Einkaufsmöglichkeiten, Shopping, Restaurants und Kino in Nidda (2-3 km), Fuß- und Radweg vorhanden.

Idealer Ausgangspunkt für Wanderungen, Radtouren, Walking. Bad Salzhausen mit „Kuren und Wellness“ in 10 min., nach 15 min. Autofahrt sind Sie bereits im Vogelsberg, Nidda Stausee und Gederner See in ca. 17 km.

Anzahl	Art	qm	Zimmer	Pers.	Preis Pers./Tag
1	FH	90	4	2-6	ab 50,00 €



Ferienhaus Sonnenhof  
Viola von Lienen  
Untergasse 19  
63667 Nidda | Wallernhausen  
Tel. +49 (0) 6043 1856  
info@fh-sonnenhof.de  
www.fh-sonnenhof.de





Nidda | Wallernhausen

## Pension Uhrenstubb

In unserer kleinen gastfreundlichen Pension bieten wir Ihnen eine geräumige Ferienwohnung und ein gemütliches Doppelzimmer mit Dusche und WC. WLAN und Parkplätze sind vorhanden.

Die Ferienwohnung verfügt mit 48 m<sup>2</sup> über ein Schlafzimmer mit Doppel- und Beistellbett. Eine Wohnküche mit Küchenzeile, ein Duschbad und ein Fernseher gehören ebenso zur Ausstattung. Alle Zimmer lassen sich mit Rollläden verdunkeln. WLAN und Parkplätze kostenfrei.

Anzahl	Art	qm	Zimmer	Pers.	Preis Pers./Tag
1	FW	48	2	2-3	ab 38,00 €

Bei Aufenthalten über 2 Wochen ermäßigte Preise.

Anzahl	Art	Bad	Verpflegung	Preis Pers./Tag
1	DZ	DU/WC	Frühstück	ab 36,00 €

Mindestaufenthalt 2 Tage, Einzelzimmer-Zuschlag 8,00 €/Tag. Frühstück 6,50 €.



Pension Uhrnstubb  
 Werner Bedtke  
 Untergasse 23  
 63667 Nidda | Wallernhausen  
 Tel. +49 (0) 6043 405540  
 bedtke-uhrnstubb@t-online.de  
 www.uhrnstubb.de







Tourist-Info Bad Salzhausen am Haupteingang des Kurparks

## Viel Vergnügen beim Entdecken!

---

Wir von der Kur- und Touristik-Info freuen uns,  
Sie in Nidda-Bad Salzhausen begrüßen zu dürfen!

### Wir für Sie:

- Zimmervermittlung
- Beratung und Tipps zur Freizeitgestaltung
- Informationsmaterial über Bad Salzhausen und die Großgemeinde Nidda
- Prospektversand
- Anmeldung und Buchung von Führungen
- Tickets für kulturelle Veranstaltungen (Reservix)
- Shopangebot mit Postkarten und Souvenirs
- Baumpatenschaften
- Geocaching
- Gutscheinverkauf



### Öffnungszeiten:

Montag bis Freitag 9.00 – 16.00 Uhr

### Kur- und Tourist-Info Nidda/Bad Salzhausen

Magistrat der Stadt Nidda

Quellenstr. 2 · 63667 Nidda/Bad Salzhausen

Tel. (0 60 43) 96 33-0 · [info-badsalzhausen@nidda.de](mailto:info-badsalzhausen@nidda.de)

[www.bad-salzhausen.de](http://www.bad-salzhausen.de)



Gradierwerk im historischen Kurpark

## Legende zu den Piktogrammen:

- |  |                     |  |                           |
|--|---------------------|--|---------------------------|
|  | Kreditkartenzahlung |  | Aufzug/Lift               |
|  | Allergikergerecht   |  | Nichtraucher              |
|  | Bad und WC          |  | Restaurant                |
|  | Terrasse/Balkon     |  | Parkplatz                 |
|  | Behindertengerecht  |  | Wäscheservice             |
|  | Diätkost            |  | Wellness                  |
|  | Dusche und WC       |  | W-Lan                     |
|  | Fahrradunterstand   |  | TV auf Zimmer             |
|  | Garten              |  | Motorradfahrer willkommen |
|  | Halbpension         |  | Familienfreundlich        |
|  | Schwimmbad          |  |                           |
|  | Hunde willkommen    |  | am Fernradweg R4 gelegen  |

Wir verwenden der Umwelt zuliebe Recycling- oder FSC® und PEFC™ zertifiziertes Papier.

### Impressum

Herausgeber: Magistrat der Stadt Nidda, Wilhelm-Eckhardt-Platz, 63667 Nidda  
 Idee/Konzept: © Kur- und Touristik-Info, [www.bad-salzhausen.de](http://www.bad-salzhausen.de)  
 Gestaltung: © Zündstoff – Designbüro, Regina Sternstein, 36367 Wartenberg  
 Fotografie: © Kur- und Touristik-Info Nidda/Bad Salzhausen, Moon3, die Gastgeber und andere.  
 Für Rückfragen wenden Sie sich bitte an: Kur- und Touristik Info Bad Salzhausen  
 Druck/Auflage: Onlineprinters, 2.000 Stück. Bad Salzhausen, September 2023

Willkommen

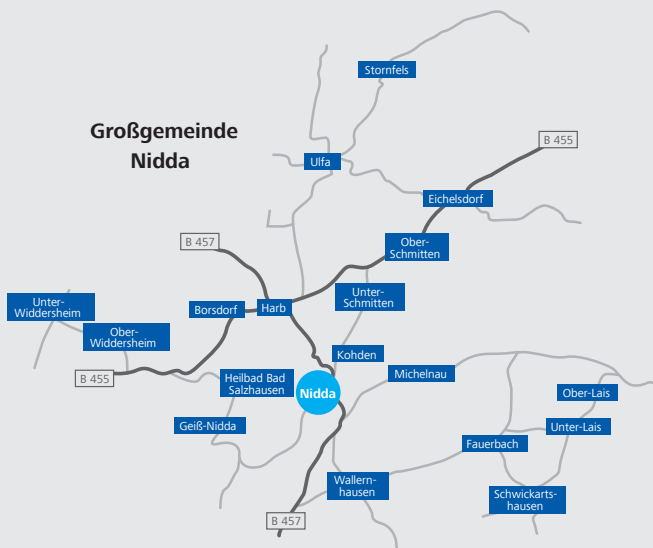
**NIDDA**

Stadt am Fluss  
in Oberhessen



### Wir sind für Sie da:

Das Team der Kur- und Touristik-Info Nidda Bad Salzhausen plant gerne mit Ihnen individuelle Gruppenarrangements. Rufen Sie uns an oder schreiben Sie uns!



### Kur- und Tourist-Info Nidda/Bad Salzhausen

Magistrat der Stadt Nidda

Quellenstr. 2 · 63667 Nidda/Bad Salzhausen

Tel. (0 60 43) 96 33-0 · info-badsalzhausen@nidda.de

[www.bad-salzhausen.de](http://www.bad-salzhausen.de)